

AASTA TEGIJAD 2026

Harilik haab

Populus tremula

Eesti metsades laialt levinud ja ühtlasi meil kõrgeima kasvuga pärismaine lehtpuu (kõrgeim u 43 m). Tuntud oma värisevate lehtede poolest: seda soodustab pikk roots ja ümmargune lehekuju. Tuletikutootmises peamine kasutatav puit.



Suur-haavasikk

Saperda carcharias

Tänavu valitakse esimest korda aasta metsapatukat. Suur-haavasikk on haavikutega seotud tunnusliik. Oma tegevusega võib ta tugevalt kahjustada kuni 30-aastaseid haabasid. Suurus 20-33 mm, elutsükli pikkus on meil enamasti 3 aastat.



Pruunikas pesajuur

Neottia nidus-avis

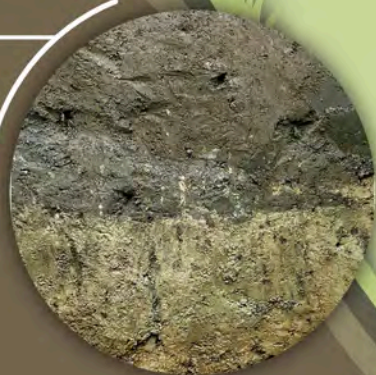
Aasta orhidee on kahvatu helepruun taim, kes kasvab varjulistes leht- ja segametsades. Klorofüllid leidub imevähe, mistõttu ta ei sünteesi. Tegu on seentoidulise taimega. Jämedavõitu ja jäik vars on kuni 40 cm kõrgune. Õitseb juunis. III kaitsekategooria liik.



Leetjas muld

Calcaric Luvisol

Muldade hulgas on ta suisa Eestimaa kuld: meie üks viljakaim mullatüüp, tüseda ja toitainerikka huumuskihiga, mille tõttu on ta enamasti kasutusel põllumaana. Hõlmab 27,4% Eesti muldkattest, peamised levikualad on Pandivere kõrgustik, Viljandi- ja Tartumaa.



Piiritaja

Apus apus

Rändlind, kes saabub meile mais-juunis ja lahkub alates juuli lõpust. Suure osa ajast veedab õhus: sööb ja magab seal ning on ainus lind, kes ka paaritub õhus. Pesitseb õõnsustes ja hajusate kolooniatena. Horisontaallennu rekordiomanik, lennates 160 km/h.



Lest

- Euroopa lest (*Platichthys flesus*)
- Läänemere lest (*Platichthys solemdali*)

Kaks Eesti vetes elutsevat lestaliiki on väga sarnased, neid eristatakse kudemisstrateegiate järgi. Keha pikkus tavaliselt 20-30 cm, kaal 200-400 g. Elavad merepõhjas, kuni 40 m sügavusel, suurema osa elust ühe külje peal. Kudemisaeg: aprilli lõpp kuni juuni algus. Asurkonna seisund Läänemeres on kehv.



Harilik vesisammal

Fontinalis antipyretica

Eestis laialt levinud. Kasvab vees kividel ja kõdupuidul või veekogu põhjale kinnitununa. Leidub eelkõige ojades ja jõgedes, kuid ka järvedes ja isegi meie üsna magedas merevees. Lehed kiiljad, tumerohelised, pikkus 3-8 ja laius 4 mm.



Nögeseliblikas

Araschnia levana

Eestis laia levikuga päevaliblikas, metsa- ja kultuurmaastikeliik. Röövik toitub raud- ja kõrvenõgesel. Kevade (1) ja suve (2) põlvkonnad on erisuguse välimusega.



Siil

- Harilik siil (*Erinaceus europaeus*) (1)
- Kaelussiil (*Erinaceus roumanicus*) (2)

Kaks Eestis elutsevat siiliiki on elupaiga ja eluviisi poolest väga sarnased, kuigi kaelussiil on väiksema levikuga. Siil on segatoiduline hämariku- ja ööloom, ta on talveunes enamasti oktoobrist aprillini. Suve jooksul kuni kaks pesakonda, poegade eest hoolitseb ainult emasloom.



Limatünnik

Sarcosoma globosum

Üks Eesti omapärasemaid seeni. Tünnikujulised tumepruunide seintega viljakahad tekivad sageli varakevadel, viimastel aastatel ka soojadel talvedel. Kasvab peamiselt paksu kõdukihiga kuusemetsades sambla sees. I kaitsekategooria liik.



Fotod:

Urmas Tartes: suur-haavasikk, piiritaja, nögeseliblikas, limatünnik;
Reno R. Künnapuu: harilik siil, kaelussiil;
chemazgz/Flickr: harilik haab;
Tiit Hunt / Wikimedia Commons: euroopa lest;
Kaire Ley / elurikkus.ee: harilik vesisammal;
Jaak Neljandik / orhidee.ee: pruunikas pesajuur;
Alar Astover: leetjas muld.

Kujundus: Andrei Kupjanski



Toetab KESKKONNAINVESTEERINGUTE KESKUS

